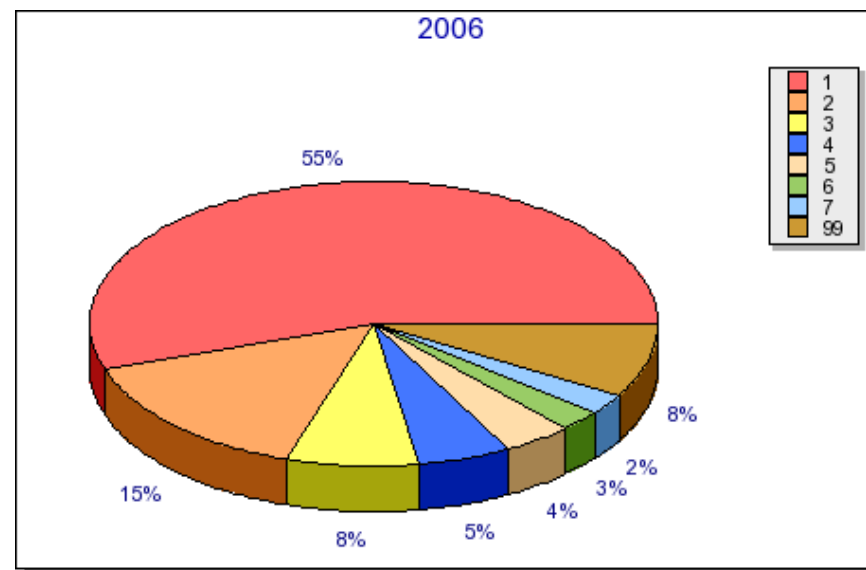
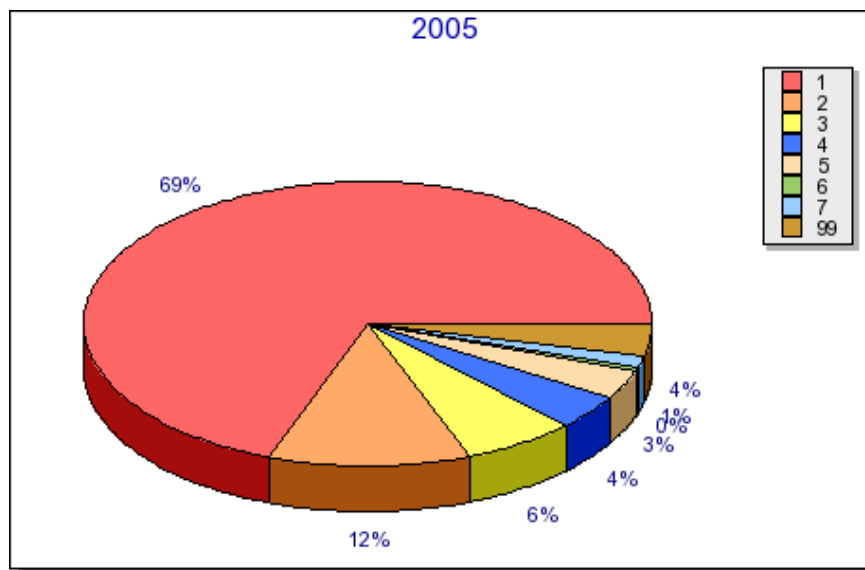


BRAÇO DO TROMBUDO

Relatório do Movimento Econômico

Representatividade Setorial



- | | |
|----|---|
| 1 | FABRICACAO DE PRODUTOS DE METAL, EXCETO MAQUINAS E EQUIPAMENTOS |
| 2 | AGRICULTURA, PECUARIA E SERVICOS RELACIONADOS |
| 3 | FABRICACAO DE MAQUINAS E EQUIPAMENTOS |
| 4 | ATIVIDADES DE SERVICOS FINANCEIROS |
| 5 | COMERCIO VAREJISTA |
| 6 | ELETRICIDADE, GAS E OUTRAS UTILIDADES |
| 7 | TELECOMUNICACOES |
| 99 | Demais Setores |



Agrolândia - Agronômica - Atalanta - Aurora - Braço do Trombudo - Chapadão do Lageado - Dona Emma - Ibirama - Imbuia
Ituporanga - José Boiteux - Laurentino - Lontras - Mirim Doce - Petrolândia - Pouso Redondo - Presidente Getúlio
Presidente Nereu - Rio do Campo - Rio do Oeste - Rio do Sul - Salete - Santa Terezinha - Taió
Trombudo Central - Vidal Ramos - Vitor Meireles - Witmarsum

BRAÇO DO TROMBUDO

Relatório do Movimento Econômico

Planilha da Setorial

SETORES	2005		2006		Variação	
	VA em R\$	% Part.	VA em R\$	% Part.	em R\$	%
1 - FABRICACAO DE PRODUTOS DE METAL, EXCETO MAQUINAS E EQUIPAMENTOS	40.907.054,86	69,31935	25.409.583,55	55,17581	-15.497.471,31	-37,88
2 - AGRICULTURA, PECUARIA E SERVICOS RELACIONADOS	6.792.274,54	11,50989	6.851.406,74	14,87753	59.132,20	0,87
3 - FABRICACAO DE MAQUINAS E EQUIPAMENTOS	3.812.657,78	6,46076	3.468.966,67	7,53271	-343.691,11	-9,01
4 - ATIVIDADES DE SERVICOS FINANCEIROS	2.408.366,31	4,08111	2.423.330,90	5,26215	14.964,59	0,62
5 - COMERCIO VAREJISTA	1.944.251,75	3,29464	1.796.141,46	3,90024	-148.110,29	-7,62
6 - ELETRICIDADE, GAS E OUTRAS UTILIDADES	261.835,96	0,44369	1.163.318,15	2,52609	901.482,19	344,29
7 - TELECOMUNICACOES	733.885,25	1,24361	1.099.813,04	2,38819	365.927,79	49,86
8 - TRANSPORTE TERRESTRE	528.096,31	0,89488	1.028.002,51	2,23226	499.906,20	94,66
9 - OUTROS	0,00	0,00000	831.372,39	1,80528	831.372,39	0,00
10 - FABRICACAO DE PRODUTOS DE MADEIRA	483.761,14	0,81976	649.956,45	1,41135	166.195,31	34,35
11 - COMERCIO POR ATACADO, EXCETO VEICULOS AUTOMOTORES E MOTOCICLETAS	360.075,74	0,61016	638.989,39	1,38753	278.913,65	77,46
12 - FABRICACAO DE PRODUTOS DE MINERAIS NAO-METALICOS	441.413,85	0,74800	438.289,32	0,95172	-3.124,53	-0,71
13 - CONFECCAO DE ARTIGOS DO VESTUARIO E ACESSORIOS	53.663,15	0,09093	82.939,77	0,18010	29.276,62	54,56
14 - FABRICACAO DE PRODUTOS ALIMENTICIOS	112.476,04	0,19059	39.829,28	0,08648	-72.646,76	-64,59
15 - ALIMENTACAO	37.154,52	0,06296	37.892,68	0,08228	738,16	1,99
16 - ARMAZENAMENTO E ATIVIDADES AUXILIARES DOS TRANSPORTES	0,00	0,00000	31.919,31	0,06931	31.919,31	0,00
17 - PRODUCAO FLORESTAL	19.219,90	0,03256	19.716,25	0,04281	496,35	2,58
18 - FABRICACAO DE MOVEIS	15.364,19	0,02603	13.148,88	0,02855	-2.215,31	-14,42
19 - COMERCIO E REPARACAO DE VEICULOS AUTOMOTORES E MOTOCICLETAS	90.823,31	0,15390	8.634,70	0,01874	-82.188,61	-90,49
20 - ATIVIDADES DE ORGANIZACOES ASSOCIATIVAS	0,00	0,00000	6.441,22	0,01398	6.441,22	0,00
21 - OUTRAS ATIVIDADES PROFISSIONAIS, CIENTIFICAS E TECNICAS	623,90	0,00105	3.923,45	0,00851	3.299,55	528,86
22 - AGENCIAS DE VIAGENS, OPERADORES TURISTICOS E SERVICOS DE RESERVAS	0,00	0,00000	3.238,40	0,00703	3.238,40	0,00
23 - FABRICACAO DE PRODUTOS TEXTEIS	8.898,41	0,01507	3.234,51	0,00702	-5.663,90	-63,65
24 - FABRICACAO DE PRODUTOS DO FUMO	0,00	0,00000	1.908,89	0,00414	1.908,89	0,00
25 - FABRICACAO DE BEBIDAS	0,00	0,00000	32,74	0,00007	32,74	0,00
26 - ALUGUEIS NAO-IMOBILIARIOS E GESTAO DE ATIVOS INTANGIVEIS NAO-FINANCEIROS	563,65	0,00095	0,00	0,00000	-563,65	-100,00
27 - ATIVIDADES DE ATENCAO A SAUDE HUMANA INTEGRADAS COM ASSISTENCIA SOCIAL, PRESTADAS EM RESIDENCIAS COL	0,00	0,00000	0,00	0,00000	0,00	0,00



Agrolândia - Agronômica - Atalanta - Aurora - Braço do Trombudo - Chapadão do Lageado - Dona Emma - Ibirama - Imbuia
Ituporanga - José Boiteux - Laurentino - Lontras - Mirim Doce - Petrolândia - Pouso Redondo - Presidente Getúlio
Presidente Nereu - Rio do Campo - Rio do Oeste - Rio do Sul - Salete - Santa Terezinha - Taió
Trombudo Central - Vidal Ramos - Vitor Meireles - Witmarsum

BRAÇO DO TROMBUDO

Relatório do Movimento Econômico

Planilha da Setorial

SETORES	2005		2006		Variação	
	VA em R\$	% Part.	VA em R\$	% Part.	em R\$	%
TOTAL	59.813.938,00	100,00000	46.052.030,65	100,00000	-12.960.429,91	-23,01

VA em R\$: Somatório dos Valores Adicionados (VA) dos estabelecimentos do Setor.

% Part. : Percentual de participação do setor no VA do município

Posicao : Indica a colocação do setor no município



Agrolândia - Agronômica - Atalanta - Aurora - Braço do Trombudo - Chapadão do Lageado - Dona Emma - Ibirama - Imbuia
Ituporanga - José Boiteux - Laurentino - Lontras - Mirim Doce - Petrolândia - Pouso Redondo - Presidente Getúlio
Presidente Nereu - Rio do Campo - Rio do Oeste - Rio do Sul - Salete - Santa Terezinha - Taió
Trombudo Central - Vidal Ramos - Vitor Meireles - Witmarsum

BRAÇO DO TROMBUDO

Relatório do Movimento Econômico

Planilha de participação setorial no repasse do ICMS para o município - Janeiro 2008

SETORES	2005		2006		Jan / 2008	
	VA em R\$	% Part.	VA em R\$	% Part.	Media	ICMS.
1 - FABRICACAO DE PRODUTOS DE METAL, EXCETO MAQUINAS E EQUIPAMENTOS	40.907.054,86	69,31935	25.409.583,55	55,17581	62,24758	85.366,63
2 - AGRICULTURA, PECUARIA E SERVICOS RELACIONADOS	6.792.274,54	11,50989	6.851.406,74	14,87753	13,19371	18.093,92
3 - FABRICACAO DE MAQUINAS E EQUIPAMENTOS	3.812.657,78	6,46076	3.468.966,67	7,53271	6,99674	9.595,36
4 - ATIVIDADES DE SERVICOS FINANCEIROS	2.408.366,31	4,08111	2.423.330,90	5,26215	4,67163	6.406,70
5 - COMERCIO VAREJISTA	1.944.251,75	3,29464	1.796.141,46	3,90024	3,59744	4.933,55
6 - ELETRICIDADE, GAS E OUTRAS UTILIDADES	261.835,96	0,44369	1.163.318,15	2,52609	1,48489	2.036,39
7 - TELECOMUNICACOES	733.885,25	1,24361	1.099.813,04	2,38819	1,81590	2.490,33
8 - TRANSPORTE TERRESTRE	528.096,31	0,89488	1.028.002,51	2,23226	1,56357	2.144,29
9 - OUTROS	0,00	0,00000	831.372,39	1,80528	0,90264	1.237,88
10 - FABRICACAO DE PRODUTOS DE MADEIRA	483.761,14	0,81976	649.956,45	1,41135	1,11556	1.529,88
11 - COMERCIO POR ATACADO, EXCETO VEICULOS AUTOMOTORES E MOTOCICLETAS	360.075,74	0,61016	638.989,39	1,38753	0,99885	1.369,82
12 - FABRICACAO DE PRODUTOS DE MINERAIS NAO-METALICOS	441.413,85	0,74800	438.289,32	0,95172	0,84986	1.165,50
13 - CONFECCAO DE ARTIGOS DO VESTUARIO E ACESSORIOS	53.663,15	0,09093	82.939,77	0,18010	0,13552	185,85
14 - FABRICACAO DE PRODUTOS ALIMENTICIOS	112.476,04	0,19059	39.829,28	0,08648	0,13854	189,99
15 - ALIMENTACAO	37.154,52	0,06296	37.892,68	0,08228	0,07262	99,59
16 - ARMAZENAMENTO E ATIVIDADES AUXILIARES DOS TRANSPORTES	0,00	0,00000	31.919,31	0,06931	0,03466	47,53
17 - PRODUCAO FLORESTAL	19.219,90	0,03256	19.716,25	0,04281	0,03769	51,68
18 - FABRICACAO DE MOVEIS	15.364,19	0,02603	13.148,88	0,02855	0,02729	37,43
19 - COMERCIO E REPARACAO DE VEICULOS AUTOMOTORES E MOTOCICLETAS	90.823,31	0,15390	8.634,70	0,01874	0,08632	118,38
20 - ATIVIDADES DE ORGANIZACOES ASSOCIATIVAS	0,00	0,00000	6.441,22	0,01398	0,00699	9,59
21 - OUTRAS ATIVIDADES PROFISSIONAIS, CIENTIFICAS E TECNICAS	623,90	0,00105	3.923,45	0,00851	0,00478	6,56
22 - AGENCIAS DE VIAGENS, OPERADORES TURISTICOS E SERVICOS DE RESERVAS	0,00	0,00000	3.238,40	0,00703	0,00352	4,82
23 - FABRICACAO DE PRODUTOS TEXTEIS	8.898,41	0,01507	3.234,51	0,00702	0,01105	15,15
24 - FABRICACAO DE PRODUTOS DO FUMO	0,00	0,00000	1.908,89	0,00414	0,00207	2,84
25 - FABRICACAO DE BEBIDAS	0,00	0,00000	32,74	0,00007	0,00004	0,05
26 - ALUGUEIS NAO-IMOBILIARIOS E GESTAO DE ATIVOS INTANGIVEIS NAO-FINANCEIROS	563,65	0,00095	0,00	0,00000	0,00048	0,65
27 - ATIVIDADES DE ATENCAO A SAUDE HUMANA INTEGRADAS COM ASSISTENCIA SOCIAL, PRESTADAS EM RESIDENCIAS COL	0,00	0,00000	0,00	0,00000	0,00000	0,00



Agrolândia - Agronômica - Atalanta - Aurora - Braço do Trombudo - Chapadão do Lageado - Dona Emma - Ibirama - Imbuia
Ituporanga - José Boiteux - Laurentino - Lontras - Mirim Doce - Petrolândia - Pouso Redondo - Presidente Getúlio
Presidente Nereu - Rio do Campo - Rio do Oeste - Rio do Sul - Salete - Santa Terezinha - Taió
Trombudo Central - Vidal Ramos - Vitor Meireles - Witmarsum

BRAÇO DO TROMBUDO

Relatório do Movimento Econômico

Planilha de participação setorial no repasse do ICMS para o município - Janeiro 2008

SETORES	2005		2006		Jan / 2008	
	VA em R\$	% Part.	VA em R\$	% Part.	Media	ICMS.
TOTAL (85%)	59.813.938,00	100,00000	46.052.030,65	100,00000	99,99989	137.140,48
COTA FIXA (15%)						95.532,92
TOTAL (100%)						232.673,40

VA em R\$: Somatório dos Valores Adicionados (VA) dos estabelecimentos do Setor.

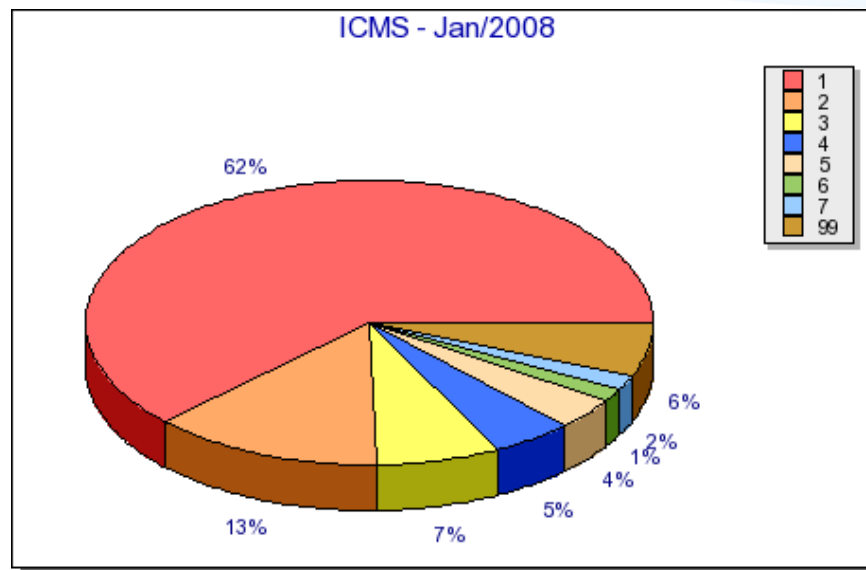
% Part. : Percentual de participação do setor no VA do município

Media : Média de participação do setor dos anos 2005 e 2006

ICMS : Corresponde ao valor do repasse do ICMS do mes de Janeiro de 2008 com base no indice 2006.

BRAÇO DO TROMBUDO

Relatório do Movimento Econômico



1	FABRICACAO DE PRODUTOS DE METAL, EXCETO MAQUINAS E EQUIPAMENTOS	62,24758%	R\$85.366,63
2	AGRICULTURA, PECUARIA E SERVICOS RELACIONADOS	13,19371%	R\$18.093,92
3	FABRICACAO DE MAQUINAS E EQUIPAMENTOS	6,99674%	R\$9.595,36
4	ATIVIDADES DE SERVICOS FINANCEIROS	4,67163%	R\$6.406,70
5	COMERCIO VAREJISTA	3,59744%	R\$4.933,55
6	ELETRICIDADE, GAS E OUTRAS UTILIDADES	1,48489%	R\$2.036,39
7	TELECOMUNICACOES	1,81590%	R\$2.490,33
99	Demais Setores	5,99212%	R\$8.217,46